

2010

Počasí.

Od 2. ledna celodenní mrazy až -17°C . Hodně sněhu. Od 24.2. obleva, během týdne sníh roztál. V březnu se zima vrátila, teplota klesala k -10°C , sněžilo do poloviny března. Duben byl normální, spíše chladný, ale bez ranních mrazíků.

Počátkem května četné přeháňky i trvalejší deště. Ranní teploty v první dekádě nad deseti stupni. Ledovi muži na svoji funkci tentokrát rezignovali, zato inkontinenci postižená Zofie vládla více než 3 týdny.

V prvních pěti měsících letošního roku byl nápadně malý počet slunečních dní.

V pondělí 17.5. ráno vystoupila Bečva z břehů. Výška hladiny v lesoparku mezi točnou a hřištěm dosáhla až k 2,30 m a způsobila velkou povodeň. Deště po ústupu záplavy pokračovaly a 2. června se Bečva opět rozvodnila, i když už ne v takové míře. Hladina byla o metr niž než před čtrnácti dny. Voda kulminovala večer.

V dalších dnech se značně oteplilo, až ke 30°C . Dokonce byly dvě tropické noci. Konec června byl teplý. Července začal teple kolem 30°C která trvala do 23.7. Pak se prudce ochladilo a odpolední teploty se držely kolem 15°C .

Podzim byl vcelku příjemný, první polovina listopadu nezvykle teplá, od 25.11. ranní mrazy. Prosinec mrazivý, ranní teploty klesaly k -15°C . až na výjimky trvaly celodenní mrazy. První sníh napadl 29.11. Pořádný příděl následoval 1. prosince. V průběhu prosince sněžilo často.

Obyvatelstvo.

V průběhu letošního roku se přistěhovalo 28 občanů, z toho 14 mužů a 14 žen. Narodily se pouze 3 děti, holčičky.









Záznamník přijatých a odeslaných zpráv, záznamník obsahuje 40 listů

Evid. číslo	Datum a čas	Od koho zpráva přijata	Název a obsah zprávy	Datum a čas odeslání zprávy způsobem	Komu byla zpráva odeslána	Kdo zprávu přijal	Podpis osoby, která zprávu zapsala
20.	2/6 14:21	OPIS H2S	Pověřivá rozhodnutí, mdelny' d'it				
21.	2/6 8:00	Neč' k'p'it	V Med'rou I. SPA na v'edlu B'ejny				
22.	9:00		V Med'rou II SPA				

©8.10.1999, POVOĐNOVÁ KNIHA, Ing. Jan Papež, Ia KOORDINACE, Prokopa Holého 13, 360 04 Karlovy Vary, tel. + fax 017/323 6327, 0602 415 48, E-mail: koordinace@email.cz http://www.email.cz/koordinace

2009

Počasí.

Po týdenních osmistupňových holomrazech napadl 1. ledna sníh. Do 19. 1. trvaly nepřetržitě mrazy až -17°C . 20. 1. Poprvé vystoupila denní teplota nad nulu. Patnacti centimetrůvá sněhová vrstva koncem ledna roztála a bylo poměrně teplo a větrno.

Žima se vrátila 10. února s celodenními mrazy. Od 16. 2. sněžení, které pokračovalo s přestávkami do 24. 2., kdy začala oblévat.

Eufonií ze zimy téměř Alsouské tlumily rostoucí ceny paliv a energií.

Březen studený, mokrý, větrný.

Duben teplý, suchý, větrný.

Květen teplý, suchý, větrný, v posledním týdnu cítelně ochlazení a deště. Vegetace proti průměrné minimálně o 14 dní v předstihu.

Červen teplo, průměrný, deštivý, větrný.

Červenec - v první dekádě časté deště a bouřky. Naštěstí obec minuly ničivé přívalové srážky, které devastovaly obce za Hranicemi. Spousty španělských slimaček.

Srpen v normálu, září - babí léto, teplo, velmi sucho.

Říjen - do 9. 10. teplo, sucho. Od 10. 10. značné ochlazení, deští se sněhem, vtr.

Listopad - častý déšť, přehánky, nadprůměrné teplo.

Prosinec - v první dekádě poměrně teplo, vtrko, ve druhé dekádě ochlazení, teploty i přes den pod nulou.

Od 17. 12. sníh, 20. 12. další sněžení, 23. 12. oblévat.

Ranní teplota 20. 12. -11°C , 25. 12. $+11^{\circ}\text{C}$.

Při hodnocení uplynulého roku by se poněkud dvojsmyšle dalo říci, že lidé trápily časté větry.

22. 6. 1999 prohlídka 5⁰⁰ - GERMAN, BEČVA I LIMEC V KORITW, PŘÍST
VODA V KORITW

KAHÁŘENO ČINMAT HRAJNE SLUŠN - (A' S MODINZ)

- J. HADÍČEK, N. JIŘIČKOVÁ, CLAMAN 11⁰⁰. BEČVA - HADINA V KORITW
SIVNEU - HADINA V KORITW
LINE. OVAŘ
K⁰⁰ - BEČVA STOUPO, PŘÍST, V KORITW
12.30 HOD - VYRANĚNO ŽD TŠN N.3, N. RICHTEADV, SDH TŠN N.3. - KLEK, TOHÁ
ŠTĚTKA, DÁVE VYROVNĚN VALULÍN, WOLF,

12.40 HOD - TELEFONICKÝ DOTAZÁN DUDĚČINKE POUKAZ MOBAVY

- VODOVĚT JAROVÁ - 277 m - mjst. Hladiny - 1. stupně
133 m³ - pvlch

13.45 HOD - TELEFONICKÝ DOTAZÁN OKU PŘEBAV J. MANKA - ZDA-LI BULO PRAVĚBULO
ZASÍLÁNÍ ZPRÁVY MOBILEM. ODPOVĚĎ J. MANKA - V 11.50 HOD.

NA MOBYL ZPRÁVA MEDAŮA. BYLO DOHODNUTO, ŽE BUDE ZASLÁNA
KONTROLNÍ ZPRÁVA. V 13.45 DĚLA NA MOBYL ZPRÁVA S DATEM 21. 6.

16:40 TEXT - DLE UPODORNĚNÍ ČINMÁ JE OČEKÁVÁNÍ ŽE 27. - 20. 6. 99
VYDÁNÍ ZPRÁVY A 70 mm. JE MĚŘENÍ, ŽE BUDE DOKAZU NĚJAK
A. NEBO 1. STUPĚN

13.55 - ZPRÁVA MOBYL: DĚLA ZPRÁVA - 22. 06 13.28 - NA ÚŘENÍ OKRESU KASTAL

22. 6. 99 V 10⁰⁰ HOD NA ŘECE BEČVĚ 1. STUPĚN POKAŽOVÉ AKTIVITY -
"STAV ZOBĚLATI. PŘEDÁVÁ ODKR VENEKSKÝ. ČPĚNĚ POTURĚBUO.

14.05 - MOBYL - ZPRÁVA 22. 06. 14. 12:04 - STAVNĚ ZPRÁVA - 100 - VYHODĚN
A. STUPNĚ.

14.10 - VOLA POUKAZ ĚR LIOVĚ - KOLĚKOVÁ - JARHIL VE ROLNĚ ŽEŠVA
- NAKLĚNIT TO NA POLICII ĚR DO LIAVĚA U.3.

14.20 - BEČVA - V KORITW - STOUPO, PŘÍST

SIVNEU - VODA V KORITW,

18⁰⁰ - BEČVA - V-KEK VODA V KORITW

SIVNEU - VODA V KORITW

15⁰⁰ - 144 HĚSU STAVĚNÍ: 2

Kuitem - 2010

Znameník prijatých a odeslaných zpráv, záznamník obsahuje 40 listů

Id.	Datum a čas přijetí	Od koho zpráva přijata	Název a obsah zprávy	Datum a čas odeslání zprávy; způsob odeslání	Komu byla zpráva odeslána	Kdo zprávu přijal	Podpis osoby, která zprávu zapsala
1	16/5	OPIS H25	Informacím přídava o meteorologické situaci				
2	16/5 11:55	H2U LPMK	Informacím přídava ČHMÚ				
3	16/5 22:00	OPIS H25	Výzvola - korektivní ohlášení				
4	16/5 22:00	H2U LPMK	Výzvola II skupin SPA na ústředí Bečny				
5	17/5 5:00	H2U LPMK	Výzvola III SPA na ústředí Bečny				
6	17/5	OPIS H25	Informacím přídava ČHMÚ				
7	17/5	OPIS H25	Zlomavení či porostavení v okolí Bečny				
8	18/5 4/54	H2U LPMK	Výzvola informací SIS 27/2010				
9	18/5 8:30		Informacím přídava				
10	18:18	OPIS H25	Informacím přídava ČHMÚ				

19⁰⁰ - TELEFONICKÝ DOTAZ DISKRETNĚ NOBISU DENO: JARCOVÁ v 16⁰⁰ - 309 cm
JARCOVÁ - VÍTKA HADNÝ 190 cm
v 17⁰⁰ PRŮTOK 177 m³

10 D4 DUPE ? JARCOVÁ k THMÚ N. D. ZA 7 HODIN

21³⁰ - KOLAR, VÍTKA - BEŤVA V PRÁZDNĚM ~~PROSTORU~~ CHPT s ROZCELNÁ, POD STANOVANOU
V KORYTU

20³⁰ - TELEFONICKÝ DOTAZ DISKRETNĚ NOBISU - JARCOVÁ v 22⁰⁰ - VÍTKA 874 m
PRŮTOK 136,6 m³

23³⁰ - GRANTAN - SNETANOVÉ - BEŤVA V KORYTU

24⁰⁰ - JARCOVÁ - VÍTKA - 271 cm
PRŮTOK - 123 m³ 23. 6. 1999

4⁰⁰ - JARCOVÁ - VÍTKA 226 cm
PRŮTOK 129 m³ 500 - VÍTKA 217 cm

2⁰⁰ - GRANTAN - BEŤVA V KORYTU

4⁰⁰ - GRANTAN - BEŤVA V KORYTU

6⁰⁰ - GRANTAN - BEŤVA, SVINEC V KORYTU

8⁰⁰ - TELEFONICKÝ DOTAZ - TOUDĚ NOBISU - STAV 70 - 246 cm - pjsk

11⁴⁰ - PRÁVŇÁ z OPE - VE 13⁰⁰ ZRUŠENÍ STAVENÍ i. 2
11,40 m³ - pjsk

14⁴⁵ JARCOVÁ 218 cm - pjsk hladiny * 15 cm 14⁰⁰
85 m³ - pjsk

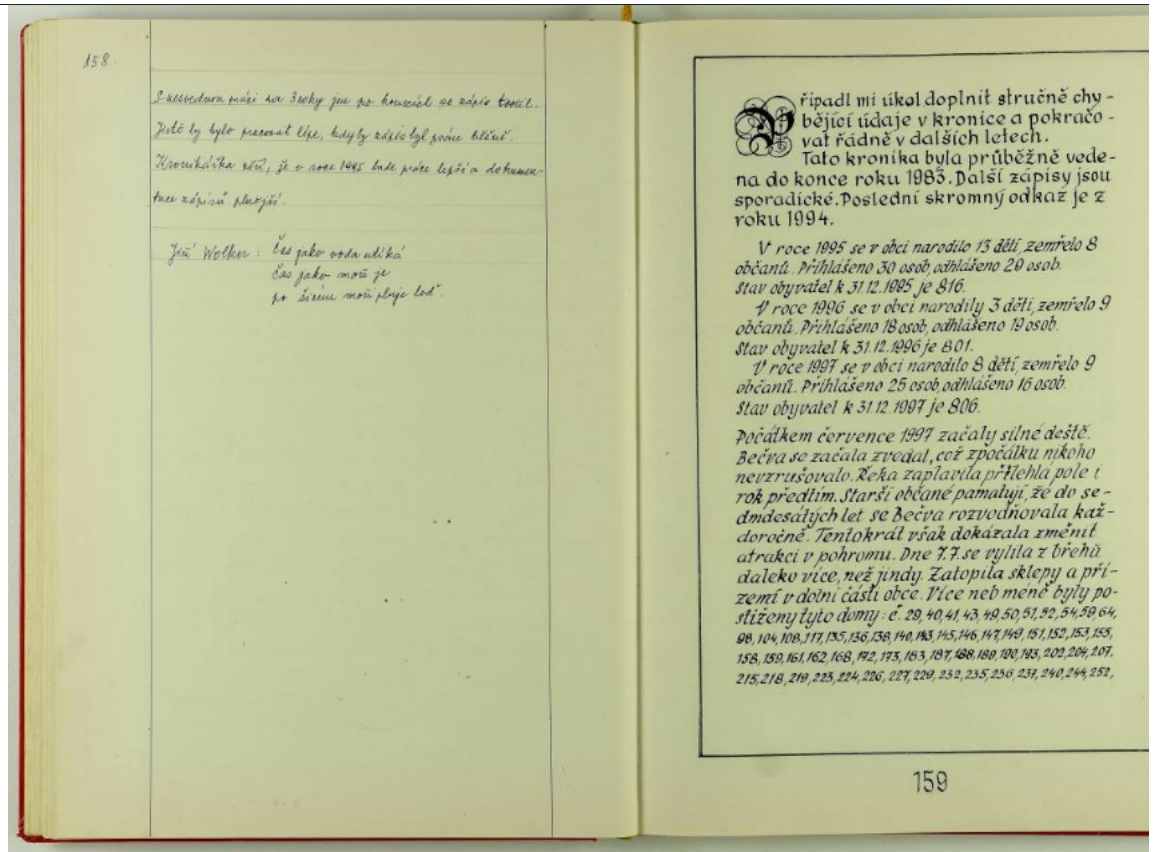
23. 6. 1999

23. MOBIL - PRÁVŇÁ 17:28 V 16 HOD ZPŮTKU A KLEPĚ POMOHNĚM OBLIVY
Na řídce BEŤVA - GRANTAN PRÁVŇÁ, p. VESTAVĚT.

24. 6. 99 7⁰⁰ - BEŤVA - HADNÝ KUDŮ, NEPŘÍ

Záznamník přijatých a odeslaných zpráv, záznamník obsahuje 40 listů

Evid. číslo	Datum a čas zpráva přijata	Od koho zpráva přijata	Název a obsah zprávy	Datum a čas odesání zprávy; způsob odesání	Komu byla zpráva odesána	Kdo zprávu přijal	Podpis osoby, která zapsala
11.	11/5 7:44	ODS HRS	Informační ptáček				
12.	18:14 20/5		Polen na II SPA na ústředí Bečny				
13.	7:16		Polen na I SPA				
14.	21/5 8:12		Polen na ústředí pod I SPA				
15.	22/5 8:08		Povědomí občanů				
16.	11:08		Ujednání ČHMU				
17.	23/5 10:11		Informační ptáček pro občané les Hronov				
18.	24/5 9:58		Informační ptáček ČHMU				
19.	11:02		Ujednání informace - místní úřady				



81



82



83



84



85



86



87



88



89



90

